



Magia Saúde.Essencial

Aula 1

AULA INAUGURAL

Conhecendo os fundamentos da MetaMagia e como você pode ativá-la para as questões de bem estar e saúde.

Sumário



1. Magia e Ciência
2. O que é Magia para Saúde?
3. Como são as práticas?
4. O que é preciso para as ativações?
5. Quais situações podem ser aplicadas?
6. É possível ativar algo negativo?
7. Para quem posso determinar?

Magia e Ciência

Magia é apenas a ciência que ainda não compreendemos

— *Arthur C. Clarke*

Magia e Ciência



Definição de Magia:

Toda e qualquer alteração da realidade objetiva que seja fruto da vontade e determinação aplicada.



Definição de Ciência:

Processo de investigação baseado em observação, experimentação e análise através de teorias verificáveis.

- Busca alterar o mundo natural e suas adversidades usando bases empíricas
- Refere-se às primeiras tentativas de alterar o mundo observável e seus efeitos percebidos
- Usa do consórcio com supostas outras consciências e os elementos da natureza
- Embora careça de teorias verificáveis é observável, replicável e efetiva.

- Observa os fenômenos do mundo natural, suas questões envolvidas e problemas
- Formula questões e hipóteses que possam fundamentar comportamentos verificáveis
- Experimenta, analisa, testa e verifica a replicabilidade das conclusões
- Testa e divulga com seus pares

O que é Magia para Saúde?

Magia para “saúde”



 Senso comum:

Práticas que buscam influenciar ou promover bem-estar e equilíbrio do corpo, mente e espírito, através de meios não convencionais ou além do que é explicado pela ciência tradicional.



- Pode utilizar desde ervas medicinais, rituais de cura, práticas energéticas, visualização criativa, cristais, amuletos, entre outros.
- Opera forças e energias sutis que podem ser direcionadas para restaurar o equilíbrio e promover a saúde.
- Via de regra recolhe, anula e transmuta cargas ou consciências negativas alocadas nos corpos.

Definição:

Um programa estruturado que visa capacitar pessoas comuns a poderem ativar e trabalhar com elementos da natureza, sua egrégora pessoal e coletiva, alterando realidades desinteressantes no campo da saúde e bem estar.

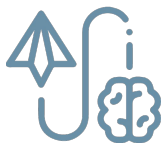
Práticas da Magia Saúde. Essencial

Práticas da Magia Saúde.Essencial



1. PERCEBER

Analisar a situação e verificar a aplicabilidade e/ou necessidade da ativação do ato mágico.



2. EVOCAR

Conexão com sua egrégora pessoal, forças naturais, espirituais e divinas para suporte e apoio



3. ATIVAR

Concentração de fluídos etéreos sobre elementos da natureza para potencializá-los



4. DESENHAR

Inscrição de simbologias específicas para criação de portais entre as realidades da vida



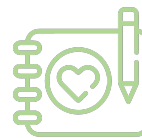
5. VERBALIZAR

Determinações específicas criadas para facilitar a emanção das intenções



6. DIRECIONAR

Mentalização da pessoa que será auxiliada com o máximo de assertividade



7. REGISTRAR

Manter registros dos atos mágicos com detalhes de data, formato, nomes, etc.



8. CONSTATAR

Acompanhar os progressos e demais ações práticas necessárias ao bom encaminhamento

O que é preciso
para fazer as ativações?

O que você precisa ter:



DISPOSIÇÃO

Acreditar em você mesmo e que existe todo um potencial cósmico a sua disposição para que possa realmente alterar realidades desinteressantes no campo da saúde



IMAGINAÇÃO

Dedicar maior atenção a sua capacidade mental criando novos painéis positivos relacionados com as situações desinteressantes de saúde que esteja enfrentando



DETERMINAÇÃO

Aprender a vibrar energeticamente nos campos da saúde para que se abram novos campos de oportunidade efetiva, perseverando e melhorando mais a cada ativação



AÇÃO!

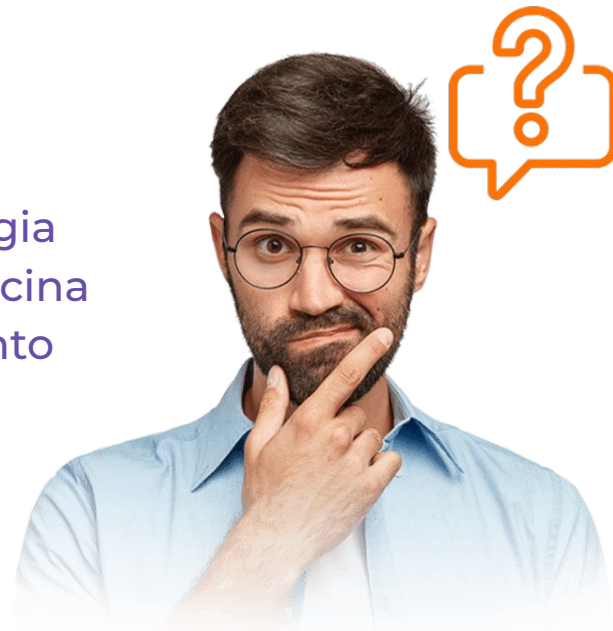
Implementar ações efetivas que apoiem as determinações criando condições favoráveis para que as situações positivas se manifestem concretamente na realidade objetiva

Quais as situações em que
pode ser aplicada?

Quando aplicar MetaMagia?

A princípio não existem limites para ativação de Magia em nenhuma situação, porém é apropriado considerar sempre:

- Situações estranhas e incomuns
- Não se saber as origens da enfermidade
- A situação carece do esforço e empenho de magia
- Necessidade de apoio aos especialistas da medicina
- Encontrar respostas de diagnóstico ou tratamento
- Existe conveniência para a ativação
- Prevenção de ocorrências



É possível ativar algo negativo?

Ativarei algo negativo?!

Com toda certeza **NÃO!**

- Em nossas práticas não são ativados, evocados ou manifestados qualquer classe de mistérios negativos.
- Caso o magista faça ou determine algo negativo, a ativação anula-se e não tem qualquer efeito.



Para quem determinar

Para quem posso ativar?



Gestantes

Em qualquer estágio da gestação e mesmo antes para dirimir complicações



Crianças

De qualquer idade principalmente os filhos e outras crianças da própria família



Familiares

Apresentando sintomas ou com dificuldade de diagnóstico, tratamento ou internação



Hospitalizados

Conhecidos que estejam com quadro clínico avançado, internados ou cirurgias



ESCOLA DE MAGIA

© 2023 – Egrégora de Magia.

Informações importantes sobre esta apresentação.

As informações contidas neste documento são de propriedade da Egrégora de Magia, sendo sua duplicação permitida apenas para uso dos alunos matriculados na ESCOLA DE MAGIA (www.escolademagia.com.br) não podendo ser utilizada como fonte de informações a terceiros, bem como todas as informações fornecidas não deverão ser divulgadas, salvo em caso de autorização por escrito.

www.escolademagia.com.br



PRÓXIMO PASSO:

AULA 2 - OS CAMPOS SUTIS